

# Vroom

**Terminale utente CANbus, con visualizzatore grafico LCD e con sensore di temperatura e di umidità**

*CANbus user interface, with LCD graphic display and with temperature and humidity sensor*



**Vroom** è un nuovo e innovativo terminale utente per i controllori programmabili della famiglia **c-pro 3**.

Le principali caratteristiche del terminale sono la possibilità di comunicare all'utente una notevole quantità di informazioni e l'estrema facilità d'uso.

Queste caratteristiche sono dovute all'utilizzo di un visualizzatore grafico LCD monocoloro (nero con retroilluminazione a LED bianchi) da 128 x 64 pixel, di una tastiera a membrana a 6 tasti (con funzioni predefinite) e del bus CAN (per il collegamento al controllore); quest'ultimo permette inoltre l'utilizzo del terminale in reti multimaster.

Il terminale incorpora un sensore di temperatura o di temperatura e di umidità; i valori rilevati da questi sensori vengono trasmessi via bus CAN, semplificando in tal modo il cablaggio.

Per le sue caratteristiche costruttive, **Vroom** offre diverse tipologie di installazione; questa infatti è possibile:

- a pannello, sul frontale di unità, di macchine per la refrigerazione o per il condizionamento dell'aria, di quadri elettrici nonché in tutte quelle applicazioni dove è necessario un grado di protezione del frontale IP65
- a incasso a muro, in scatola tipo "506"
- a parete, sul supporto Evco CPVW00.

Anche la necessità di personalizzare il terminale, allo scopo di integrarlo esteticamente in ambienti residenziali e commerciali, è soddisfatta da **Vroom** poiché al frontale del terminale si possono applicare sia le placche Evco CPVP\* (in materiale plastico e disponibili in due diverse colorazioni, bianco e nero) che le numerose placche BTicino serie "Living" e "Light".

**Vroom** dispone inoltre di:

- orologio
- buzzer di allarme.

**Vroom** is a new and innovative user interface for the programmable controllers of the family **c-pro 3**.

The main features of the interface are the possibility to communicate to the user a great deal of information and the remarkable ease of control.

These features are due to the use of a 128 x 64 pixel single colour LCD graphic display (black with rearlighting through white LED), to the 6 buttons (with preset functions) membrane keyboard and to the CAN bus (for the connection to the controller); this last also allows the use of the interface in multimaster networks.

The user interface incorporates a temperature sensor or a temperature and humidity one; the values read by these sensors are transmitted via CAN bus, making easier the wiring.

Thanks to its constructive features, **Vroom** offers several mounting typologies; this is possible:

- by panel, at the front of units, of machines for refrigeration or for air conditioning, of electrical panels and as well as in all those applications where a frontal protection degree IP65 is required
- by wall (built-in), in box like "506"
- by wall, through the support CPVW00 by Evco.

Also the necessity to customize the interface, in order to integrate it aesthetically in residential and commercial environments, is satisfied by **Vroom** since at the front of the interface one can apply both the plates CPVP\* by Evco (made in plastic material and available in two different colorations, white and black) and the numerous plates series "Living" and "Light" by BTicino.

**Vroom** also has got:

- real time clock
- alarm buzzer.

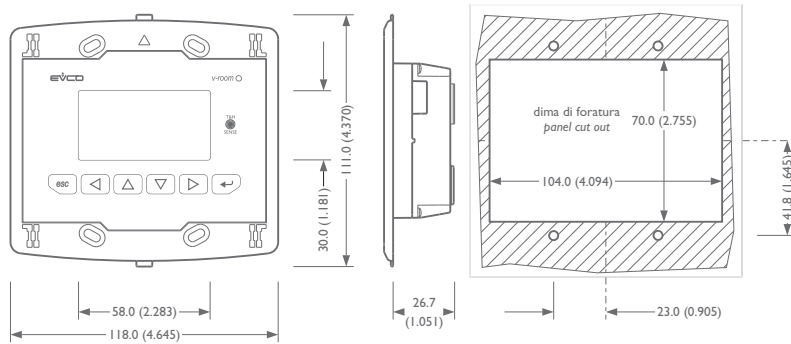
## Modelli disponibili / Available models

Codice / Code	Caratteristiche principali / Main features
<b>EPV4QBR</b>	Alimentazione 24VAC o 20...40VDC non isolata, visualizzatore grafico LCD da 128 x 64 pixel, orologio, buzzer di allarme, sensore di temperatura / Not isolated power supply 24VAC or 20...40VDC, 128 x 64 pixel LCD graphic display, real time clock, alarm buzzer, temperature sensor
<b>EPV3QBR</b>	Alimentazione 12-24VAC o 15...40VDC isolata, visualizzatore grafico LCD da 128 x 64 pixel, orologio, buzzer di allarme, sensore di temperatura / Isolated power supply 12-24VAC or 15...40VDC, 128 x 64 pixel LCD graphic display, real time clock, alarm buzzer, temperature sensor
<b>EPV4RBR</b>	Alimentazione 24VAC o 20...40VDC non isolata, visualizzatore grafico LCD da 128 x 64 pixel, orologio, buzzer di allarme, sensore di temperatura e di umidità / Not isolated power supply 24VAC or 20...40VDC, 128 x 64 pixel LCD graphic display, real time clock, alarm buzzer, temperature and humidity sensor
<b>EPV3RBR</b>	Alimentazione 12-24VAC o 15...40VDC isolata, visualizzatore grafico LCD da 128 x 64 pixel, orologio, buzzer di allarme, sensore di temperatura e di umidità / Isolated power supply 12-24VAC or 15...40VDC, 128 x 64 pixel LCD graphic display, real time clock, alarm buzzer, temperature and humidity sensor

## Dimensioni e installazione / Size and installation

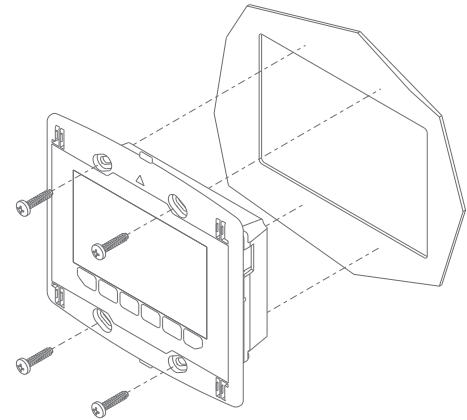
### Dimensioni / Size

Dimensioni in mm (in) / Size in mm (in).



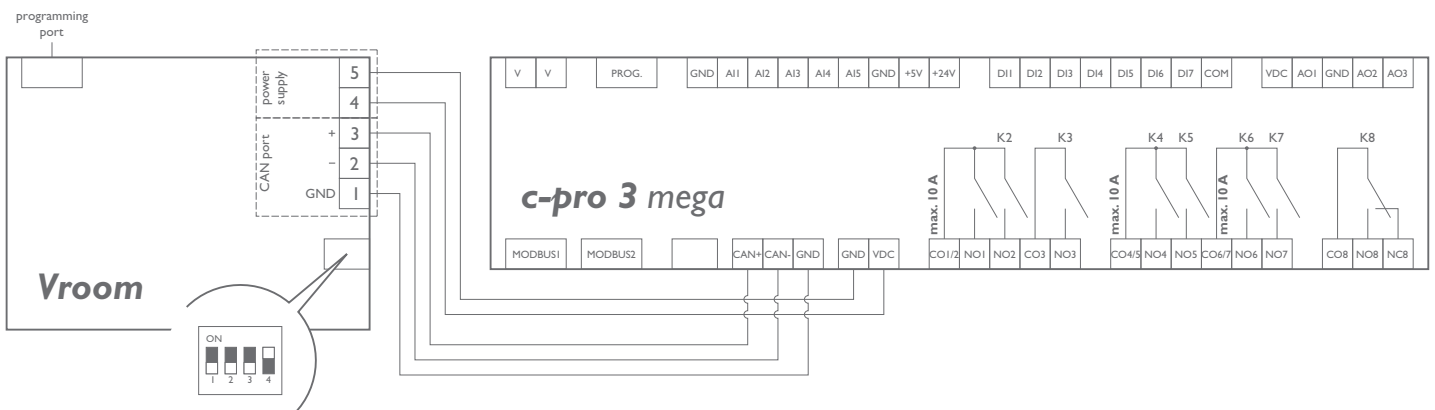
### Installazione / Installation

Esempio di installazione a pannello, con 4 viti (in dotazione) / Example of panel mounting, with 4 screws (supplied by the builder).



## Collegamento elettrico / Wiring diagram

Esempio di collegamento a c-pro 3 mega / Example of wiring to c-pro 3 mega.



Posizionare il microinterruttore 4 nella posizione ON per inserire la terminazione della porta CAN; i microinterruttori 1, 2 e 3 sono riservati / Position micro-switch 4 on position ON to plug in the termination of the CAN port; micro-switches 1, 2 and 3 are reserved.

## Accessori / Accessories

Placca frontale Evco / Frontal plate by Evco

**CPVP00** bianca / white  
**CPVP01** nera / black

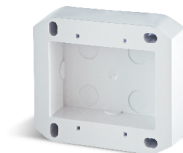
Permette la personalizzazione del terminale / It allows customizing the interface.



Supporto per installazione a parete / Wall mounting support

**CPVW00**

Permette l'installazione a parete del terminale (con 4 viti in dotazione) / It allows wall mounting the interface (with 4 screws supplied by the builder).



Guarnizione / Gasket

**002700007**

Permette l'installazione a parete del terminale dove è necessario un grado di protezione del frontale IP65 / It allows wall mounting the interface where a frontal protection degree IP65 is required.



Evco si riserva il diritto di apportare qualsiasi modifica senza preavviso e in qualsiasi momento senza pregiudicare le caratteristiche essenziali di funzionalità e sicurezza / Evco reserves the right to make any change without prior notice and at any time without prejudice the basic safety and operating features.



Organizzazione con Sistema di Gestione certificato / Company with Management System certified

ISO 9001:2000

